

Sujetador oculto EDGELoc®

INSTRUCCIONES DE INSTALACIÓN Y SUGERENCIAS ÚTILES

Los sujetadores ocultos EDGELoc se diseñaron exclusivamente para instalar tablas con surcos EDGE Premier, Prime y Prime+ de TimberTech.

Siempre asegúrese de verificar y cortar los extremos cortados en fábrica de todas las tablas para garantizar que sean cuadradas.

¡IMPORTANTE! Lea todas las instrucciones cuidadosamente y por completo para garantizar una instalación correcta.

¡ADVERTENCIA! Las piezas tienen puntas y bordes filosos. Tenga cuidado durante la manipulación e instalación.

COBERTURA: para la cantidad aproximada de clips necesaria, multiplique los pies cuadrados del entablado por 1.75 (ejemplo: 100 pies cuadrados x 1.75= 175 clips)

INFORMACIÓN ADICIONAL

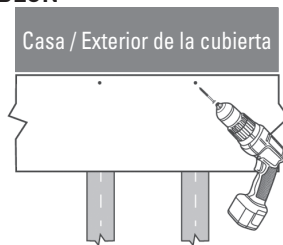
- En áreas con obstrucción del flujo de aire, como techos y aplicaciones a nivel, se requiere un sistema de durmientes de 1-1/2" (38 mm).
- La subestructura sobre la que se construye el entablado debe soportar y conectarse al sistema de durmientes.
- Para continuar minimizando la expansión y la contracción, se debe considerar una ventilación y un flujo de aire adecuados.
- Para evitar la escorrentía, el entablado debe tener una inclinación de 1/2" (13 mm) cada 8' (2.5 m) de distancia de la casa.
- No utilice sujetadores ocultos EDGELoc para la instalación de escaleras.
- Cuando se sujeten entablados compuestos TimberTech de arriba hacia abajo:
 - Sujete a una distancia mínima de 3/4" (19 mm) del borde exterior de cada tabla.
 - La perforación previa es necesaria cuando se está a 1-1/2" (38 mm) de los extremos de la tabla y para temperaturas por debajo de los 45 °F (7 °C).

PROCESO DE INSTALACIÓN

HERRAMIENTAS Y ELEMENTOS NECESARIOS: • Gafas de seguridad • Taladro inalámbrico de velocidad variable de 18 V (límite de velocidad y par establecido en bajo para mejores resultados)

1 INSTALACIÓN DEL PRIMER TABLÓN

- Entre los sujetadores recomendados se incluyen los sujetadores ocultos Cortex® y los sujetadores de entablados TOPLoc® del mismo color. Siga los lineamientos de TimberTech sobre perforación previa para el sujetador seleccionado.



ADVERTENCIA:

Los tornillos Cortex no pueden utilizarse con tablas de perfil ondeado.

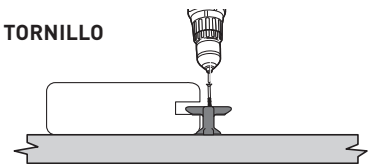
2 POSICIONAMIENTO DE LOS SUJETADORES EDGELOC

- Inserte por completo el sujetador EDGELoc en el borde con surcos del tablón. El orificio del tornillo debe estar alineado con el centro de la viga de apoyo.



3 COMIENCE A INSERTAR EL TORNILLO

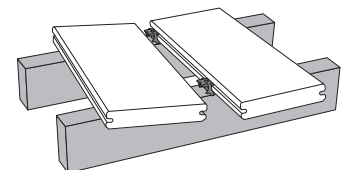
- Utilice un taladro inalámbrico de 18 V con la configuración de velocidad y par bajos.
- Inserte el tornillo precolocado a un ángulo de 90° a través del clip hasta que haga un primer contacto con la tabla del entablado - NO AJUSTE DEMASIADO.
- Ejerza presión hacia abajo sobre el entablado mientras inserta el tornillo.
- Retire el resto de los clips del clip instalado para dividir la tira.



SUGERENCIA IMPORTANTE: no ajuste el clip demasiado. Esto dificultará la entrada de la tabla siguiente. Dejar el clip un poco suelto le permitirá colocar la tabla siguiente y ajustar la hilera anterior de clips.

4 INSTALACIÓN DE LA TABLA SIGUIENTE

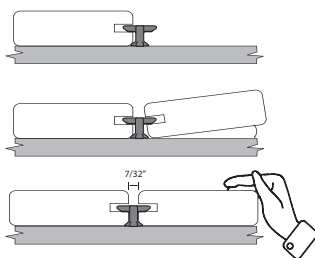
- Coloque el tablón siguiente en posición, contra los clips instalados. Eleve levemente el borde externo del tablón que se instalará y deslícela en los clips.
- Puede ser que necesite golpear el tablón con suavidad hacia los clips para lograr el espacio deseado. Coloque un trozo de madera de sobra contra el costado del tablón del entablado, ya que puede provocar daños.
- No los ajuste demasiado, los clips se separan automáticamente.



PROCESO DE INSTALACIÓN

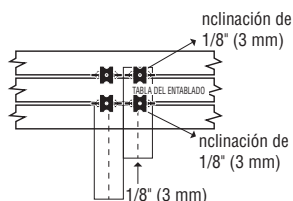
5 FINALIZACIÓN DE LA INSTALACIÓN DE LAS TABLAS

- Verifique los espacios entre las tablas para garantizar la uniformidad. Ejerza presión con la mano para garantizar que la tabla quede completamente instalada.
- Una vez que la tabla siguiente quede instalada, regrese y ajuste la hilera anterior de clips.
- Para finalizar la instalación, vuelva a verificar todas las conexiones y ajuste los clips sueltos.
- Repita los pasos hasta finalizar el entablado.
- El borde externo de la última tabla del entablado deberá acoplarse utilizando sujetadores Cortex o TOPLoc.
- Es posible que sea necesario quebrar la última tabla para que entre.

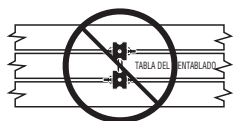


6 CÓMO REALIZAR LA INSTALACIÓN EN UNIONES A TOPE

- Las vigas de las uniones a tope deben ser dobles para un acople de sujetadores adecuado.
- Instale los sujetadores en función de lo que se detalla en la ilustración. Tenga en cuenta que los clips izquierdo y derecho se han colocado a una inclinación de 1/8" (3 mm) del centro para que entren las patas de los clips.

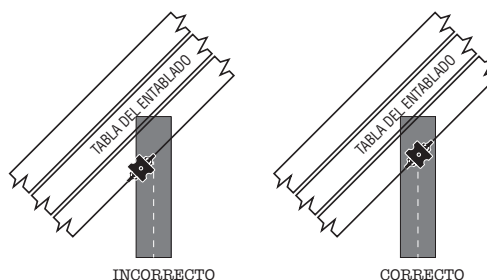


ADVERTENCIA:
No utilice 2 clips solo en uniones a tope



7 CÓMO REALIZAR LA INSTALACIÓN EN ÁNGULOS

- Cuando el entablado esté ubicado en una esquina de la casa, comience con un pequeño trozo triangular de entablado en la esquina y continúe trabajando desde ese punto.
- Es importante centrar el clip en la viga para garantizar una instalación correcta.



8 RETIRO Y REEMPLAZO DE LA TABLA DEL ENTABLADO

- Retire los tornillos de ambos costados de la tabla a reemplazar utilizando la broca T15 provista.
- Tenga cuidado de no dañar las tablas del entablado en ninguno de los costados del espacio.
- Ahora puede levantar la tabla del entablado sin provocar daños.
- Antes de instalar una nueva tabla, limpie toda la suciedad de la parte de arriba de la viga expuesta.
- Para reemplazar una tabla, coloque los clips EDGELOC en uno de los costados de los surcos expuestos. Los clips deben quedar levemente sueltos para facilitar la instalación de la próxima tabla del entablado.
- Una vez que la tabla esté posicionada, utilice clips EDGELOC, Cortex o TOPLoc para sujetar el borde restante de la tabla de reemplazo.

ADVERTENCIA:
Cortex no puede utilizarse con tablas de perfil ondeado.